

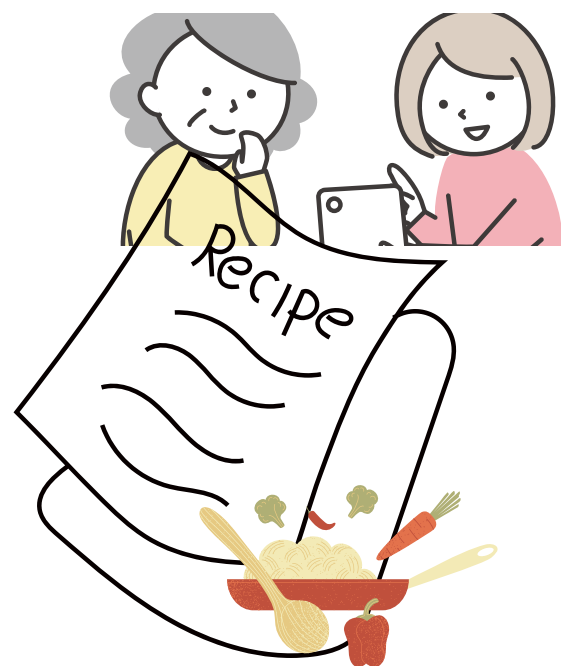
毎月第4土曜日に、野菜とお米、食材のセット配布
対象：ひとり親家庭、経済的支援の必要な子育て世帯20世帯



旬菜館



出荷者さまから
善意で旬の野菜を
分けていただく。



いずみ会

旬の野菜を使った健康
と栄養を考えたメニュ
ーのレシピを提供

てとて食材調達チーム



レシピに合わせて、食材を選んで
箱詰め。
お米は政府備蓄米を使用



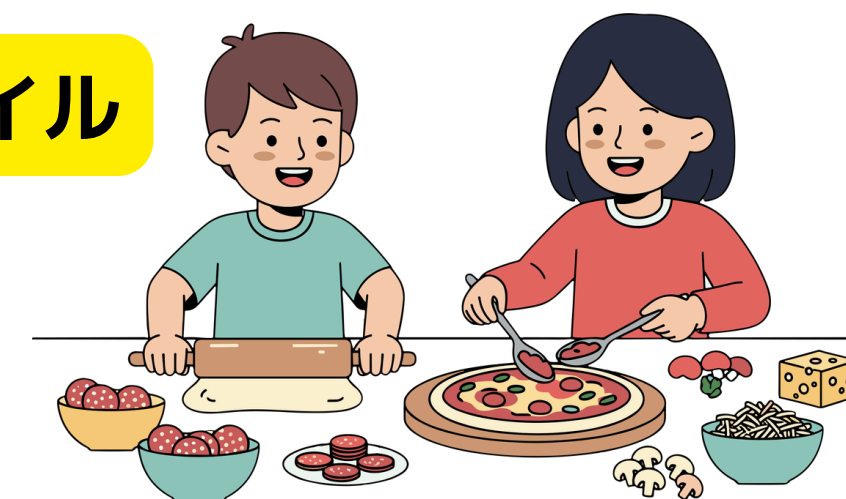
箱完成！！

20世帯に配布



マザーズスマイル

・年間3回
子ども向けに食育講座開催



こどもの未来応援国民運動